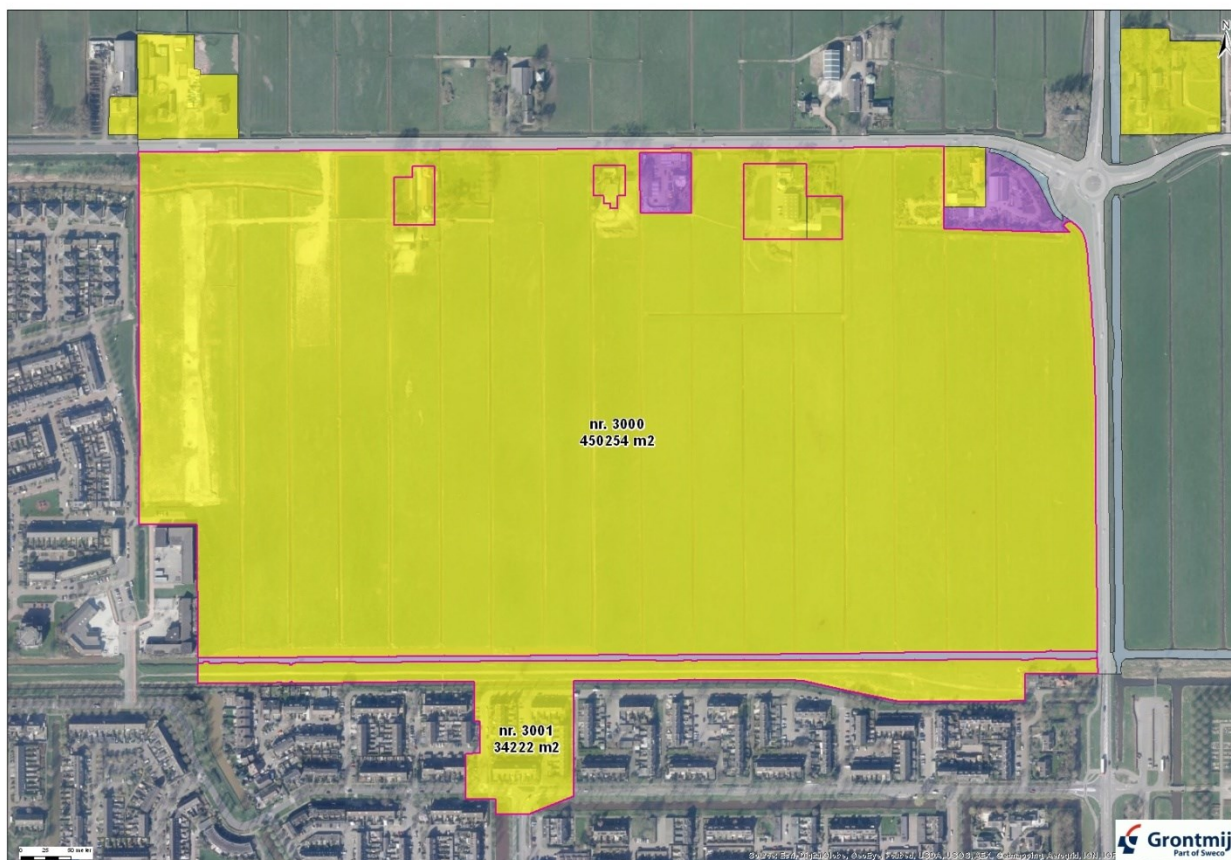
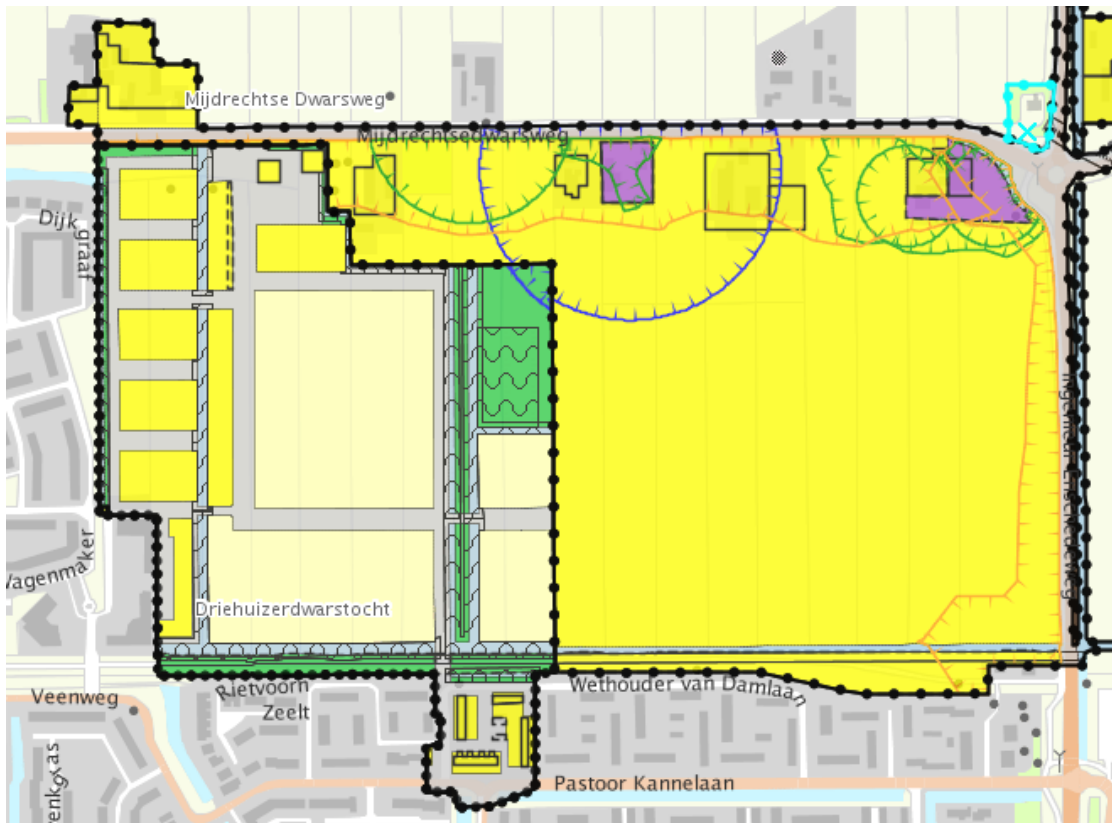


<http://www.ruimtelijkeplannen.nl/web-roo/roo/bestemmingsplannen?planidn=NL.IMRO.0736.BP002marickenland-oh01>
geconsolideerde versie 2011-07-12



3000 +
3001



In het bestemmingsplan Marickenland te Wilnis zijn kantoren toegestaan binnen de bestemming Wonen-Uit te werken (W-U). De volgende randvoorwaarden gelden vanuit de bestemming voor de oppervlaktebepaling.

- kantoren vallen in de bestemming onder de regels ten aanzien van 'voorzieningen'.
- de locatie dient aan te sluiten aan bestaande voorzieningen, danwel op ten hoogste 80m van de as van de ontsluitingsweg van de wijk
- ten hoogste een terrein van maximaal 0,5 hectare mag worden bestemd voor voorzieningen (incl. ontsluitingen en parkeren)
- de bouwhoogte mag maximaal 3 bouwlagen zijn.

Dit betekent dat er max. 0,5 hectare ingevuld kan worden. Hierbinnen hoort ook de ontsluiting en parkeren, maar voor de berekening is uitgegaan van het worstcase scenario dat alles bebouwd wordt, ontsluiting er omheen komt en parkeren onder het gebouw. Dit komt neer op 5.000 m² x 3 bouwlagen = 15.000 m² bvo zelfstandige kantoren.

** De uitkomst geldt als totaal voor de percelen 3000 en 3001 samen*

3000 + 3001*

indirect (uitwerking)
5.000 x 3 lagen = **15.000**
m²