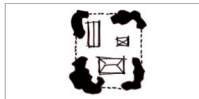




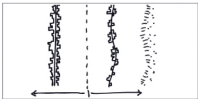
bruggetjes van baksteen of hout over de wetering



kavels liggen onder een hoek aan het hoofdlint, gebouwen volgen de richting van de kavel



erf is een samenstelling van gebouwen en opgaande beplanting



linten aan de randen volgen de krommingen van de aangrenzende rivierzone, meer naar het midden worden de linten rechter