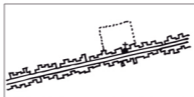




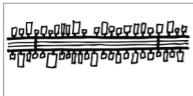
linten bestaan uit wetering, weg en huizen



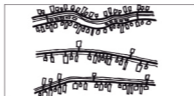
lint bij de kerk aan een zijde uitgebouwd



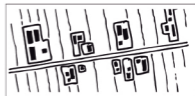
linten aan de randen volgen de krommingen van de aangrenzende rivierzone, meer naar het midden worden de linten rechter



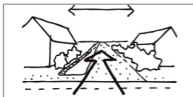
midden in de waard is het lint dubbelzijdig, met een weg aan weerszijde van de wetering en slechts af en toe een brug



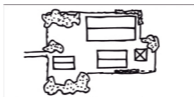
naar de randen neemt de variatie in de linten toe, tweezijdig of eenzijdig, wetering wordt soms een sloot



bebouwingslint en erven zeer gevarieerd in opbouw en indeling



bij clusters bebouwing is beperkt zicht op het achterland; korte zichten haaks op het lint gekoppeld aan een kavelsloot



erf is een samenstelling van gebouwen en opgaande beplanting