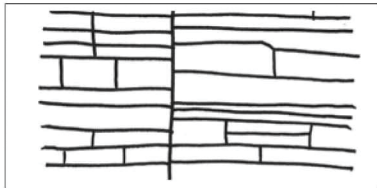
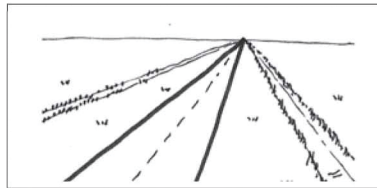


sloten met relatief diep liggend water, oeververruiging maakt lijn zichtbaar



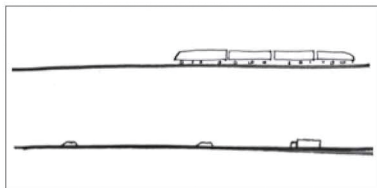
opstreckende strokenverkaveling met variërende kavelbreedte



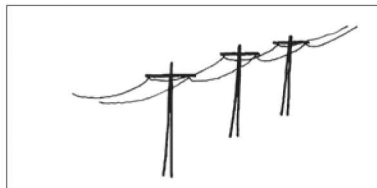
kale wegen en paden met brede grasbermen



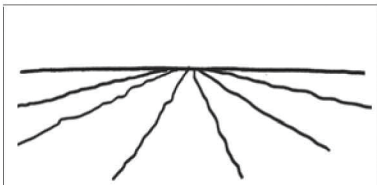
spoorlijn kaal in het landschap



lijn zichtbaar door trein en auto



licht- en hoogspanningsmasten als enige verticale elementen



rechte kavellijnen zijn vaak niet kaarsrecht, maar licht rafelig