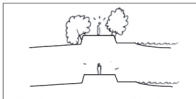




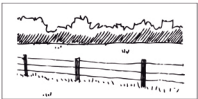
combinatie van akkers met hoge gewassen, bospercelen, bomenrijen, lanen en open weides



afwisseling van open en besloten langs de rivier



doorzichten naar de openheid buiten de zone



erfafscheiding is meestal een hek of houtwal, niet vaak een (kale) sloot



oude, hoge bomen dragen bij aan beschutting; gebiedseigen soorten