

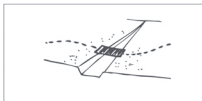
RECREatieve GROEI



nieuwe recreatie heeft de maat en verhouding van bestaande erven



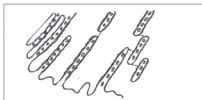
recreatieve paden nemen richting van het landschap aan maar verspringen bij het lint



oversteken middels eenvoudige planken brug



recreatief toegankelijk maken door steiger(t) of beschoeiing



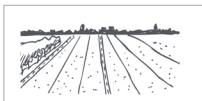
recreatiewoningen in groene setting van de legakkers



gebiedseigen opgaande beplanting (hakhout) om oevers vast te leggen



hoofdstructuur van nieuwe recreatie volgt bestaande landschapsstructuur



recreatief pad in open landschap of langs beplante petgaten