

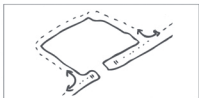
## RECREatieve GROEI



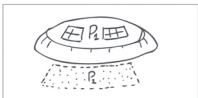
nieuwe recreatie heeft de maat en verhouding van bestaande erven



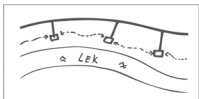
recreatieve voorzieningen op terp verhoogd in het landschap



recreatief pad langs rivier duidelijk omleiden i.p.v. doodlopen op havenmond



basisparkeren op terp. overloop op gras in het veld



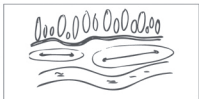
goed ontsloten punten naar de rivier, ertussen alleen informele paden



dijkzone intierner maken door binnendijs te beplanten



in het buitendijkse gebied is de mens te gast



recreatief gebruik buitendijks in grote vlakken parallel aan de rivier, binnendijks in kleinere vlakken haaks op de dijk