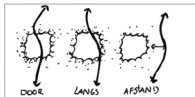


RECREATIEVE GROEI



paden door, langs of op afstand van de open plekken voor verschillende belevingen



(hoofd) gebouw markeert entree van recreatieve poort



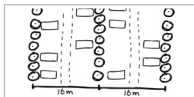
groene entree: parkeerterrein heeft een plek in het bos, los van de weg



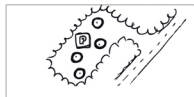
boomhuizen op camping als kwaliteitsverbetering



struiken maken intensiever netwerk mogelijk



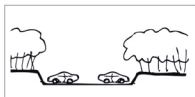
recreatieve poort: parkeerplaats maximaal 16m halverhardingsbreedte, erna bomen



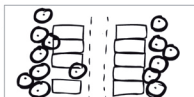
groene entree: bomen los op het parkeerterrein



heuvelhutten als kwaliteitsverbetering van camping



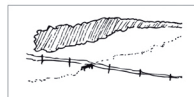
microreliëf merkbaar maken op parkeerterrein



recreatieve poort: losse bomen tussen parkeerplaatsen



groene entree: voorziening gekoppeld aan het parkeerterrein



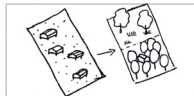
met minimale ingrepen recreatief toegankelijk maken van het landschap: zoals opstap over afrastering



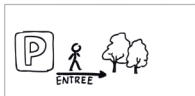
parkeervakken niet gemarkeerd en halfverhard



groene entree: bescheiden, duidelijk gemarkeerde entree



stacaravanveld transformeren naar natuur en huisjes met bos



duidelijk gemarkeerde voetgangers entree vanaf de parkeerplaats



groene entree: wanneer nodig komen de voorzieningen in een enkel gebouw



recreatiehuisjes: footprint van huisjes aanpassen aan bomen zodat geen kap hoeft plaats te vinden