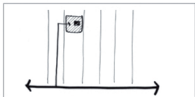


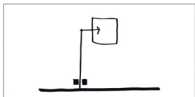
BEBOUWING WONEN EN WERKEN



nieuw landgoed is gekoppeld aan een rug-gengraat, zo niet dan opgezet als boerenerf



nieuw landgoed is ontsloten vanaf de wete-ring, met een haakse hoek voor het 'erf'



duidelijk poort aan de wetering maakt aan- wezigheid van het landgoed herkenbaar



het 'erf' is omgeven door beplanting met beperkte vensters, als een eiland in de omgeving



bijgebouwen zijn ondergeschikt aan het hoofdgebouw; samen zijn ze een geënsce-neerd ensemble



randen van nieuwbouw zijn zacht, een com-binatie van groen en gebouwen.



stedenbouwkundig plan is gebaseerd op het onderliggende verkaveling.