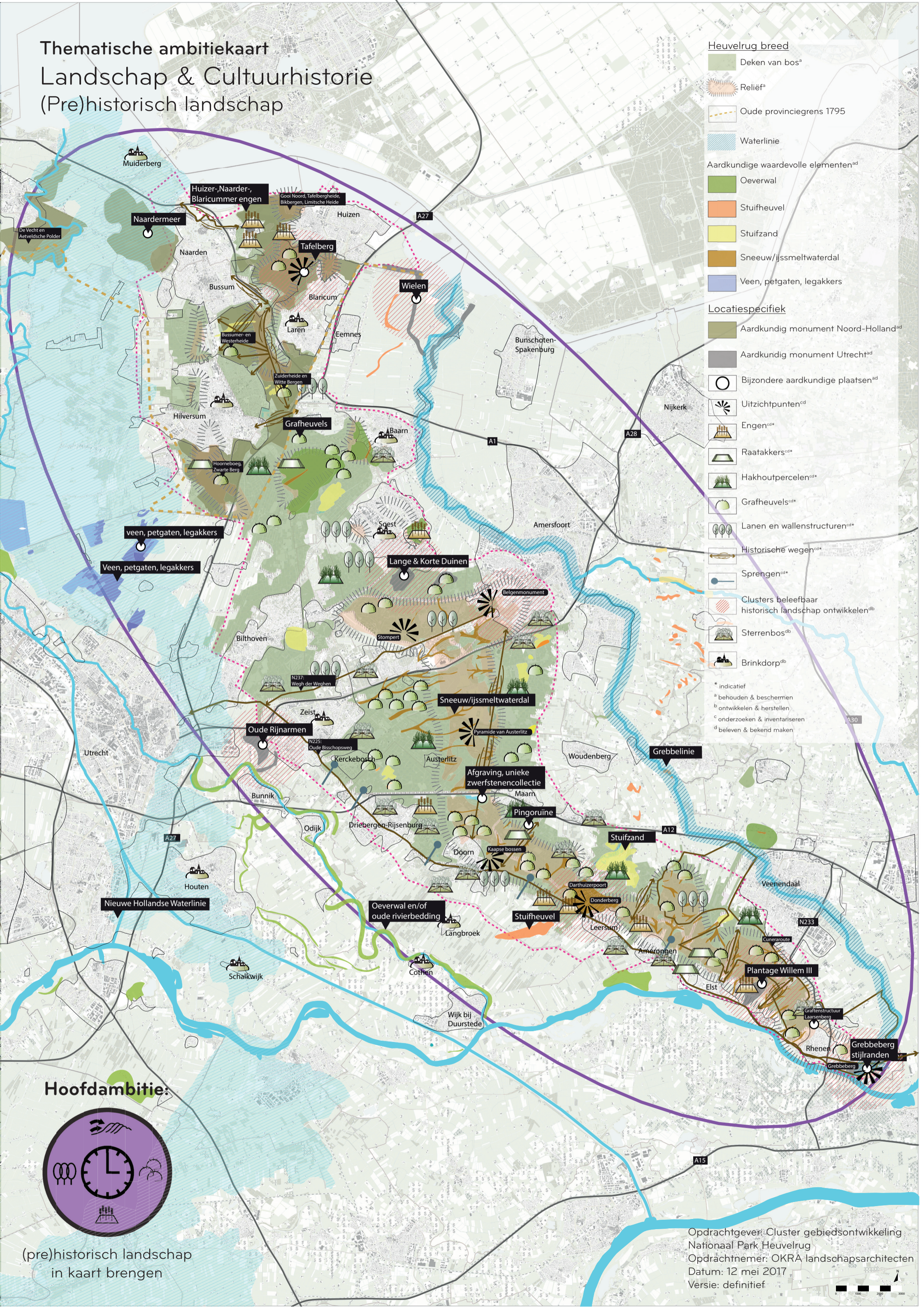


Thematische ambitiekaart Landschap & Cultuurhistorie (Pre)historisch landschap



- Heuvelrug breed**
- Deken van bos^a
 - Reliëf^a
 - Oude provinciegrens 1795
 - Waterlinie
- Aardkundige waardevolle elementen^{ad}**
- Oeverwal
 - Stuifheuvel
 - Stuifzand
 - Sneeuw/ijsmeltwaterdal
 - Veen, petgaten, legakkers
- Locatiespecifiek**
- Aardkundig monument Noord-Holland^{ad}
 - Aardkundig monument Utrecht^{ad}
 - Bijzondere aardkundige plaatsen^{ad}
 - Uitzichtpunten^{cd}
 - Engen^{cd*}
 - Raatakkers^{cd*}
 - Hakhoutpercelen^{cd*}
 - Grafheuvels^{cd*}
 - Lanen en wallenstructuren^{cd*}
 - Historische wegen^{cd*}
 - Sprengen^{cd*}
 - Clusters beleefbaar historisch landschap ontwikkelen^{db}
 - Sterrenbos^{db}
 - Brinkdorp^{db}

* indicatief
^a behouden & beschermen
^b ontwikkelen & herstellen
^c onderzoeken & inventariseren
^d beleven & bekend maken

Hoofdambitie:



(pre)historisch landschap
in kaart brengen

Opdrachtgever: Cluster gebiedsontwikkeling
 Nationaal Park Heuvelrug
 Opdrachtnemer: OKRA landschapsarchitecten
 Datum: 12 mei 2017
 Versie: definitief

